

AMETHYSTE

PROFESSIONAL

HAIR AND SCALP BEAUTY RITUAL
RITUALI DI BELLEZZA, PER CAPELLI E CUOIO CAPELLUTO



FarmaVita[®]
COSMETIC RESEARCH LABORATORIES

Reveal the natural
beauty of your hair.
Rivela la naturale
bellezza dei tuoi capelli.

GB An exclusive sensorial experience in your salon to enhance the true beauty of your hair. Your professional Farmavita hairstylist will select the perfect in-salon treatment suitable for your hair type and advise you on a personalised home ritual.

AMETHYSTE offers specific professional solutions for the most common scalp and hair problems.

Un'esperienza sensoriale esclusiva nel tuo salone di acconciatura, per esaltare la naturale bellezza dei tuoi capelli. Il tuo professional hairstylist Farmavita selezionerà il trattamento ideale per i bisogni e la tipologia del tuo capello, poi ti consiglierà un programma di trattamento personalizzato per casa.

AMETHYSTE offre soluzioni professionali specifiche per i più diffusi problemi legati ai capelli e al cuoio capelluto.

THE AMETHYSTE COLLECTION

- > AMETHYSTE COLOR - Color protection // Protezione colore
- > AMETHYSTE HYDRATE - Complete nutrition // Nutrizione completa
- > AMETHYSTE VOLUME - Reinforcing/volumizing programme // Programma rinforzante/volumizzante
- > AMETHYSTE SILVER - Anti-yellow, clarifying shampoo // Anti-giallo, chiarificatore di colore
 - > AMETHYSTE STIMULATE - Hair Loss Control
 - > AMETHYSTE PURIFY - Dandruff Control
 - > AMETHYSTE REGULATE - Sebo Control

AMETHYSTE

PROFESSIONAL

HAIR AND SCALP BEAUTY RITUAL
RITUALI DI BELLEZZA, PER CAPELLI E CUOIO CAPELLUTO



FRAGRANCES

GB Joyful fragrances inspired by the enchanting and sophisticated aura of the Amethyst gemstone. These floral, pure, distinctive and sensual essences remember the first spring blossoms.

Notes include: spring water, iris, rose, nocturnal tuberose, green mandarin, jasmine petals, green tea leaves, fresh pistachio, white woods and musk.

I Gioiose fragranze ispirate alla seducente e sofisticata aura della gemma Ametista.

Queste essenze floreali, pure, distintive e sensuali ricordano le prime fioriture primaverili.

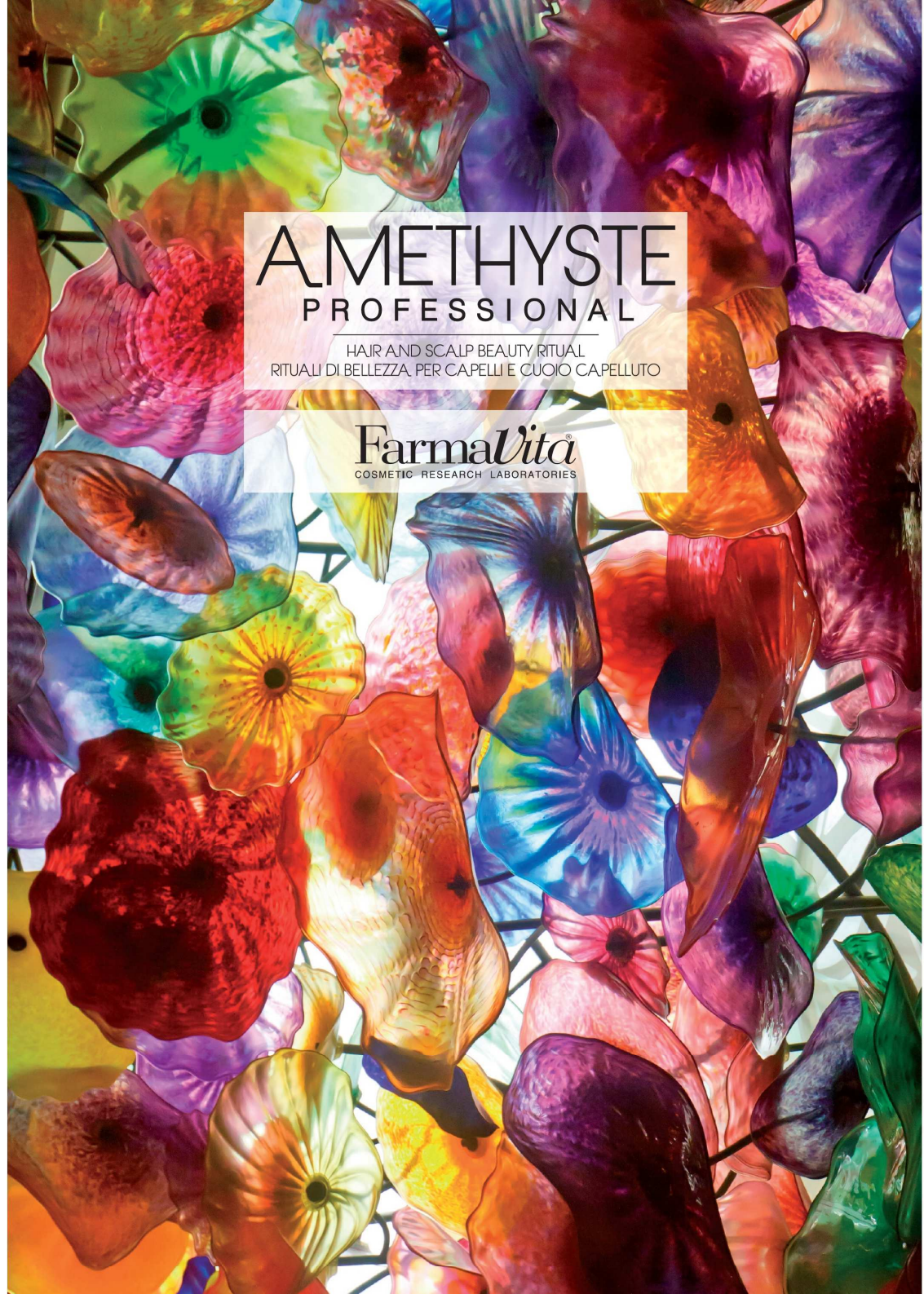
Le note includono acqua di sorgente, iris, rosa, tuberosa notturna, mandarino verde, petali di gelsomino, foglie di tè verde, pistacchio fresco, legno bianco e muschio.

AMETHYSTE

PROFESSIONAL

HAIR AND SCALP BEAUTY RITUAL
RITUALI DI BELLEZZA. PER CAPELLI E CUOIO CAPELLUTO

FarmaVita[®]
COSMETIC RESEARCH LABORATORIES



Clarity and Shine SILVER

Double Action

- GB** 1 Neutralises yellow tones on blonde, lightened, bleached and white hair.
2 Enhances silver tones on grey and white hair.
- I** 1 Neutralizza gli indesiderati toni gialli sui capelli biondi, decolorati e con mèches.
2 Esalta i toni argentati sui capelli grigi e bianchi.

Technology

Neutralizing Pigment

> **Anti-yellow pigments:** reduce unwanted yellow tones of grey hair, pre-lightened, tinted blonde hair or highlights.

> **Pigmenti anti-giallo:** riducono gli indesiderati riflessi giallastri dei capelli grigi, decolorati e con mèches biondo chiarissimo.



AMETHYSTE SILVER SHAMPOO

Brightening shampoo for silver and very light blonde hair.
Shampoo rinvigorente per capelli grigi e biondo chiarissimo.

Retail size/Formato rivendita:
250 ml - 8.33 fl.oz.
Salon size/Formato tecnico:
1000 ml - 33.8 fl.oz.

AMETHYSTE
PROFESSIONAL

RIATTIVI DI BELLEZZA PER CAPELLI E CUOIO CAPELLUTO
HAIR AND SCALP BEAUTY RITUAL

FarmaVita[®]
COSMETIC RESEARCH LABORATORIES

100% Color and Shine

COLOR

Keep your salon-perfect result for longer

GB The innovative **Omnia Color System** markedly reduces color fading and provides a significant increase in strength and hydration of the hair.

I L'innovativo **Omnia Color System** riduce considerevolmente la perdita del colore e fornisce un significativo incremento della forza e dell'idratazione del capello.

Technology

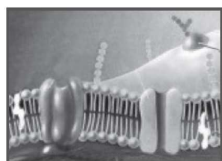
Omnia Color System

- > **Meadowfoam Seed Oil:** precious oil rich in natural antioxidants and with unique fatty acid composition, helps maintain color intensity and shine. Research studies demonstrate that it penetrates deep into the hair fiber restoring hair structure and improving strength.
- > **Panthenol:** penetrates into the hair shaft to inject hydration and balances the natural moisture level.
- + **UV filter:** helps protect color from oxidative aggressions.

> **Olio di semi di Limnanthes Alba:** olio prezioso, ricco di antiossidanti naturali e con una composizione di acidi grassi unica, aiuta a prolungare l'intensità del colore e la sua brillantezza. Studi effettuati dimostrano che penetra in profondità nella fibra capillare, risanando la struttura del capello e migliorandone la forza.

> **Pantenolo:** agisce sulla lunghezza del capello nutrendolo e ripristinando il corretto livello di idratazione.

+ **Filtro UV:** aiuta a proteggere il colore dall'ossidazione.



Multiple benefits

- 1 Markedly reduces color fading. / Riduce considerevolmente la perdita del colore.
- 2 Increases strength and volume of hair. / Incrementa la forza e l'idratazione dei capelli.
- 3 Improves shine. / Migliora la brillantezza.
- 4 Protects the hair thanks to its sealing properties. / Protegge i capelli grazie alla sua proprietà filmogena.
- 5 Improves texture. / Migliora la texture.
- 6 Restores hair structure. / Risanata la struttura del capello.



AMETHYSTE COLOR SHAMPOO

Luminous color protective shampoo.
Shampoo illuminante protettivo del colore.

Retail size/Formato rivendita:
250 ml - 8.33 fl.oz.
Salon size/Formato tecnico:
1000 ml - 33.8 fl.oz.



AMETHYSTE COLOR MASK

Luminous color protective mask.
Maschera illuminante protettiva del colore.

Retail size/Formato rivendita:
250 ml - 8.33 fl.oz.
Salon size/Formato tecnico:
1000 ml - 33.8 fl.oz.

Technology

◀ Oligominerals Complex

> **Oligominerals Complex:** a rich oligominerals complex (silicon, magnesium, copper, iron, zinc) that penetrates deep into the hair fibre helping rebuild damaged areas.

> **Oligominerals Complex:** complesso ricco di oligominerali (silicio, magnesio, rame, ferro, zinco) che penetra in profondità nella fibra capillare, aiutando a ricostruire le zone danneggiate.

BENEFITS TO HAIR AND SCALP

- 1 * Smooths the cuticle of chemically damaged hair. / Migliora la cuticola dei capelli chimicamente danneggiati.
- 2 ** Research demonstrates that minerals penetrate deep into the hair. / Ricerche dimostrano che i minerali penetrano in profondità nel capello.
- 3 Does not create build-up that weighs hair down. / Non appesantisce i capelli.
- 4 Increases hydration to minimize dryness. / Incrementa l'idratazione per ridurre al minimo la secchezza.
- 5 Enhances health of scalp. / Migliora la salute del cuoio capelluto.

* The image on the right appears significantly smoother and healthier than the untreated hair at the left. / Nell'immagine destra, il capello appare significativamente più setoso, liscio e in salute del capello non trattato presente nell'immagine sinistra.

** Energy Dispersive Analysis of X-rays (EDAX) was used to determine the elemental composition of the hair below the surface. Edax studies confirmed penetration of magnesium and silicon. / Analisi spettroscopiche (EDAX) hanno confermato la penetrazione di magnesio e silicio nel capello.



AMETHYSTE COLOR RE-VITAL RESTORING LOTION

Intensive restoring lotion for color-treated, dry and damaged hair. Protects and maintains color intensity.
Lozione intensiva ristrutturante per capelli colorati, secchi e danneggiati. Il colore è brillante e protetto.

Size/Formato:
10x10 ml - 10x0.33 fl.oz.



Cashmere touch HYDRATE

Luxurious Cashmere

GB Nutri-Cashmere Complex: provides intense shine and improved texture, deep care and noticeably softer hair.

I Nutri-Cashmere Complex: apporta luminosità intensa e migliora la pettinabilità, per una terapia intensiva e capelli notevolmente più soffici.

Technology

Nutri-Cashmere Complex

> **Cashmere Protein:** protects hair due to its sealing properties resulting from high molecular weight and Amino Acid composition. The Cashmere protein is able to absorb and draw molecules of water thus maintaining the correct moisture balance and providing high shine.

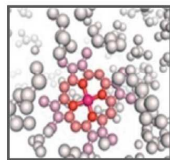
> **Glycerin:** strengthens and moisturizes.

> **Panthenol:** penetrates into the hair shaft to inject hydration and balances the natural moisture level.

> **Proteina del Cashmere:** protegge i capelli grazie alle sue capacità filmogene, risultato della sua composizione aminoacidica e dell'alto peso molecolare. La proteina del Cashmere è inoltre in grado di assorbire e trattenere le molecole d'acqua, restituendo il corretto equilibrio idrico al capello e apportando luminosità intensa.

> **Glicerina:** rafforza e idrata.

> **Pantenolo:** agisce sulla lunghezza del capello nutrendolo e ripristinando il corretto livello di idratazione.



Multiple benefits

- 1 HIGH SHINE / INTENSA BRILLANTEZZA
- 2 IMPROVED TEXTURE MAKES HAIR EASIER TO COMB / PETTINABILITÀ MIGLIORATA
- 3 INTENSE HYDRATION / IDRATAZIONE INTENSA
- 4 SUPPLE TOUCH / LUSSUOSA MORBIDEZZA
Leaves hair feeling luxuriously nourished and soft to the touch. / Lascia i capelli lussuosamente nutriti e morbidi al tatto.
- 5 PROTECTION / PROTEZIONE
Sealing and smoothing properties from high molecular weight and Amino Acid composition. / Proprietà filmogene risultato della sua composizione aminoacidica e dell'alto peso molecolare.



AMETHYSTE HYDRATE SHAMPOO

Nourishing repairing shampoo.
Shampoo nutriente ristrutturante.

Retail size/Formato rivendita:
250 ml - 8.33 fl.oz.
Salon size/Formato tecnico:
1000 ml - 33.8 fl.oz.

TO GET OPTIMAL RESULTS / PER OTTENERE RISULTATI OTTIMALI

Clean, nourish, illuminate: for beautifully soft and shiny hair!
Detergi, nutri, illumina: per capelli meravigliosamente morbidi e luminosi!



CLEAN - DETERGE

1 STEP

+



NOURISH - NUTRE

2 STEP

+



ILLUMINATE - ILLUMINA

3 STEP



AMETHYSTE HYDRATE VELVET MASK

Nourishing mask
supple touch.
Maschera nutriente
effetto morbido.

Retail size/Formato rivendita:
250 ml - 8.33 fl.oz.
Salon size/Formato tecnico:
1000 ml - 33.8 fl.oz.



AMETHYSTE HYDRATE LUMINESCENCE NUTRI LOTION

Nourishing illuminating ultra light lotion
for dry/sensitised hair.
Lozione nutriente illuminante ultra-leggera
per capelli secchi/indeboliti.

Size/Formato:
12x8 ml - 12x0.27 fl.oz.

GB Infused with precious **Cashmere** proteins, this **luxurious treatment** is the **secret** for beautifully **soft hair that looks like shimmering crystals**.

I Arricchito con preziose proteine del **Cashmere**, questo **lussuoso trattamento** è il **segreto per capelli meravigliosamente morbidi e seducenti, brillanti come cristalli di luce**.

BENEFITS

- 1 PROVIDES HAIR WITH BRILLIANT LUMINOSITY / APPORTA LUMINOSITÀ SCINTILLANTE
- 2 ULTRA LIGHT EVANESCENT LOTION: DOES NOT WEIGHT THE HAIR DOWN / LOZIONE EVANESCENTE ULTRA LEGGERA: NON APPESANTISCE I CAPELLI
- 3 ADDS SOFTNESS / DONA MORBIDEZZA



For a real increase in volume

VOLUME

GB Infused with a combination of polymers and vitamins working together to create a weightless structure within the hair, Amethyste volume programme uses a unique technology that gives extra weightless volume and strength, while adding moisture and shine.

I Tecnologia unica, per creare volume strutturato ultra leggero, grazie ad una innovativa combinazione di attivi che donano extra volume, forza ed insieme idratazione e brillantezza.

Using in combination: / Usando in combinazione:

Volume Shampoo + Volume Conditioner

BENEFITS:

- 1 ADDS VOLUME / DONA VOLUME
- 2 CONTROLS "FLY AWAY" EFFECT AND FRIZZ / CONTROLLA L'EFFETTO "SVOLAZZAMENTO" E IL CRESCO
- 3 THERMAL PROTECTION / PROTEZIONE TERMICA
- 4 SHINE / BRILLANTEZZA
- 5 MANAGEABILITY / PETTINABILITÀ

Technology

Volume Up System

- > **Vitamins:** give internal strength.
- > **Contouring polymers:** give natural supple hold.
- > **Panthenol:** penetrates into the hair shaft to inject hydration and balances the natural moisture level.

- > **Vitamine:** rafforzano internamente il capello.
- > **Polimeri sagomanti:** donano naturale sostegno e tenuta.
- > **Pantenolo:** agisce sulla lunghezza del capello nutrendolo e ripristinando il corretto livello di idratazione.



AMETHYSTE VOLUME SHAMPOO

Strengthening volumizing
shampoo.
Shampoo rinforzante
volumizzante.

Size/Formato:
250 ml - 8.33 fl.oz.



AMETHYSTE VOLUME CONDITIONER

Volumizing reinforcing
conditioner.
Balsamo rinforzante
volumizzante.

Size/Formato:
250 ml - 8.33 fl.oz.



PROFESSIONAL CARE

The scalp can be prone to temporary or more durable imbalances. The Amethyste Professional products address these concerns, offering exclusive and specific formulas inspired by skin-care, infused with precious natural active ingredients. Results: well-balanced scalp, healthy and beautiful hair.

I CURATIVI PROFESSIONALI

Il cuoio capelluto può essere soggetto a disequilibri temporanei o duraturi. I prodotti professionali della linea Amethyste, offrono soluzioni mirate per questi problemi, grazie a specifiche ed esclusive formule ispirate alla skin-care, arricchite con ingredienti attivi naturali. Risultati: cuoio capelluto riequilibrato e capelli più sani e belli.



STIMULATE

+ 25% HAIR GROWTH*

+ 25% DI CRESCITA REGOLARE DEI CAPELLI*

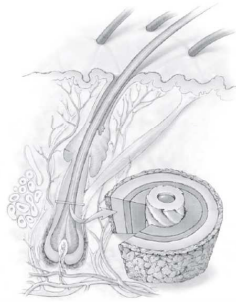
*in vitro/test in vitro

GB Hair Structure: hair is composed of a strong structural protein called keratin. Each strand of hair consists of three layers:

1. An innermost layer or medulla.
2. The middle layer known as the cortex. This part gives the hair strength and shape. It also contains the pigment that gives the hair its color.
3. The outermost layer is known as the cuticle. The cuticle protects the cortex.

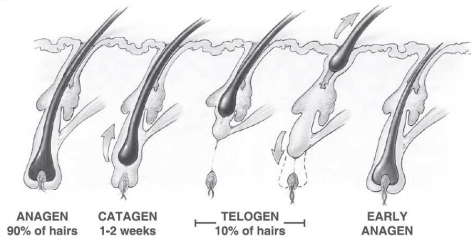
I La struttura del capello: i capelli sono composti da una proteina strutturale molto resistente: la Cheratina. Ogni capello è costituito da tre strati:

1. Uno strato più interno chiamato Midollo.
2. Uno strato intermedio noto come Corteccia. Questa parte definisce la resistenza, la consistenza e il colore dei capelli (melanina).
3. Uno strato più esterno chiamato Cuticola, che serve a proteggere la corteccia.



GB Structure of the hair root: below the surface of the skin is the hair root, which is enclosed within a hair follicle. At the base of the hair follicle is the dermal papilla. The dermal papilla is fed by the bloodstream which carries nourishment to produce new hair.

I Struttura della radice del capello: la radice dei capelli (situata sotto la pelle) è racchiusa all'interno di un follicolo pilifero. Alla base del follicolo pilifero si trova la papilla dermica. La papilla dermica, riccamente vascolarizzata apporta nutrimento per la produzione di nuovi capelli.



GB The Hair Growth Cycle: hair follicles grow in repeated cycles. One cycle can be broken down into three phases.

Anagen Phase - growth phase Approximately 80-90% of all hair is in the growing phase at any one time. Hair grows approximately 10cm per year. This phase can vary from 2 to 7 years.

Catagen Phase - transitional phase At the end of the Anagen phase the hair enters into a Catagen phase which lasts about 2 weeks, during the Catagen phase the hair follicle shrinks to about 1/6 of the normal length. The lower part is destroyed and the dermal papilla breaks away to rest below.

Telogen Phase - resting phase: The resting phase follows the Catagen phase and normally lasts about 5-6 weeks. During this time the hair does not grow but stays attached to the follicle while the dermal papilla stays in a resting phase. Approximately 10-15% of all hair is in this phase at any one time. At the end of the Telogen phase the hair follicle re-enters the Anagen phase. The dermal papilla and the base of the follicle join together again and a new hair begins to form.

I Il ciclo di ricrescita dei capelli: i follicoli piliferi crescono in cicli ripetitivi. Ogni ciclo può essere suddiviso in tre fasi.

Fase Anagen - fase di crescita: Questa fase interessa contemporaneamente percentuali variabili tra l'80% ed il 90% dei capelli. I capelli crescono circa 10 cm all'anno. Questa fase può variare da 2 a 7 anni.

Fase Catagen - fase di transizione: al termine della fase Anagen i capelli entrano in fase Catagen che dura circa 2 settimane. Durante la fase Catagen il follicolo si riduce a circa 1/6 della sua lunghezza normale. Il follicolo si contrae e si stacca dalla papilla dermica.

Fase Telogen - fase di riposo: la fase di riposo segue la fase Catagen. Questa fase dura circa 5-6 settimane. Durante questo periodo il capello non cresce ma rimane agganciato al follicolo mentre la papilla dermica rimane in una fase di riposo. Circa il 10-15% di tutti i capelli sono contemporaneamente in questa fase. Alla fine della fase Telogen del follicolo pilifero rientra in fase Anagen. La papilla dermica e la base del follicolo si riuniscono e un nuovo capello comincia a formarsi.

ADVANCED
PROGRAMME
FOR THINNING HAIR,
PRONE TO HAIR LOSS

TRATTAMENTO
INTENSIVO
PER CAPELLI DEBOLI,
A RISCHIO CADUTA

**Planoxil RG
+ Keratin**



ADVANCED
PROGRAMME
FOR THINNING HAIR
PRONE TO HAIR LOSS

TREATMENT
INTENSIVO
PER CAPELLI DEBOLI
A RISCHIO CADUTA

Planoxil RG
+ Keratin



Technology

Planoxil RG + Keratin

> Planoxil RG:

1. is a hair growth agent, based on its ability to induce earlier Telogen to Anagen conversion.
2. Markedly increases the depth and size of the hair follicles.

> Keratin:

1. extremely effective conditioner by virtue of high cystine levels.
2. Imparts film forming benefits.
3. Gives long lasting body and sheen.

> Planoxil RG:

1. agente coadiuvante la crescita dei capelli, grazie alla sua abilità di avviare prima la conversione da fase Telogen in Anagen.

2. Incrementa la profondità e la dimensione dei follicoli piliferi.

> Cheratina:

1. condizionante altamente efficace in virtù degli alti livelli di Cistina.
2. Conferisce benefici filmogeni.
3. Dona corpo e lucentezza a lunga durata.

Does not contain / non contiene:

- Synthetic colouring agents / coloranti.
- Substances of animal origin / ingredienti di origine animale.
- GMO's / OGM.

Retail size/Formato rivendita: 250 ml - 8.33 fl.oz.
Salon size/Formato tecnico: 1000 ml - 33.8 fl.oz.

Programme

Use 1-2 vials per week for thinning prevention, 2-3 vials per week for maintenance and 3-4 vials per week for intensive results. After 8-11 weeks of intensive treatment, use as maintenance programme.

Usare 1-2 fiale la settimana come prevenzione caduta capelli, 2-3 fiale la settimana come mantenimento e 3-4 fiale la settimana come programma intensivo. Dopo 8-11 settimane di programma intensivo, usare come programma di mantenimento.

Size/Formato: 12x8 ml - 12x0.27 fl.oz.

STIMULATE



AMETHYSTE STIMULATE HAIR LOSS CONTROL SHAMPOO

Energising shampoo. For hair prone to hair loss.
Shampoo energizzante densificante.
Per capelli deboli a rischio caduta.



AMETHYSTE STIMULATE HAIR LOSS CONTROL INTENSIVE LOTION ADVANCED PROGRAMME FOR THINNING HAIR, PRONE TO HAIR LOSS

Programma avanzato per capelli deboli,



Technology

Piroctone Olamine + Menthol + Vitamin E

> **Piroctone Olamine:** is an anti-dandruff solution proven to be efficient. It helps restore the scalp's natural balance.

> **Menthol:** cools and soothes for a fresh, clean feeling.

> **Pro-Vitamin B5:** provides additional moisture.

> **Vitamin E:** helps protect hair from free radicals, anti age effect.

> **Piroctone Olamine:** soluzione anti-forfora di provata efficacia. Aiuta a ristabilire il naturale equilibrio microbico della cute.

> **Menthol:** rinfresca e lenisce la cute per una fresca sensazione di pulito.

> **Pro-Vitamina B5:** dona extra idratazione.

> **Vitamina E:** aiuta a proteggere i capelli dai radicali liberi, effetto anti-età.

GB Use with **Amethyste Peeling Mask** to effectively remove dandruff and help prevent its recurrence.

I Usato con **Amethyste Peeling Mask**, rimuove efficacemente la forfora e aiuta a prevenirne la riformazione.



AMETHYSTE
PURIFY
DANDRUFF CONTROL SHAMPOO

Refreshing purifying shampoo. For dry/oily dandruff.
Shampoo purificante rinfrescante.
Per forfora secca/grassa.

Retail size/Formato rivendita: 250 ml - 8.33 fl.oz.
Salon size/Formato tecnico: 1000 ml - 33.8 fl.oz.

Technology

Amethyst Microbeads + Jojoba Oil

> **Amethyst Microbeads:** inspired from skincare, help exfoliate the scalp. Release a highly concentrated dose of Jojoba oil.

> **Jojoba Oil:** soothing effect on irritated scalp.

> **Microsfere di Ametista:** ispirate alla skincare, le microsfere hanno un effetto esfoliante sul cuoio capelluto. Le microsfere rilasciano una dose altamente concentrata di olio di Jojoba.

> **Olio di Jojoba:** effetto emolliente sulla cute irritata ed arrossata.

GB Pre-shampoo peeling. This unique formula is an exclusive combination of highly effective purifying agents and special micro-beads to help exfoliate the scalp and remove flakes, excess oil and product residue. Ideal to prepare the hair and scalp before any Amethyste treatments.

I Peeling pre-shampoo. Formula all'avanguardia, combinazione esclusiva di agenti purificanti altamente efficaci e speciali microsfere ad effetto esfoliante. Rimuove forfora, sebo in eccesso e residui di prodotti. Ideale per preparare capelli e cuoio capelluto a qualsiasi trattamento Amethyste.



AMETHYSTE
PURIFY
PEELING MASK

Exfoliant treatment pre-shampoo.
Peeling esfoliante pre-shampoo.

Size/Formato: 150 ml - 5 fl.oz.

In salon ritual / Rituale in salone

▶▶ **GB** For optimal results, Purify Peeling Mask should be applied by performing a **Purifying Massage**. Perform gentle circular movements with the tips of the fingers together, working from the sides of the head up to the crown. Continue concentrating on the nape area. Total massage time should be 5 minutes. Add water if necessary. Rinse and wash with the Amethyste shampoo.

AN IDEAL START TO ANY AMETHYSTE TREATMENT

Peeling mask helps removed excess oil, flakes, and product residue, for a healthy, clean and balanced scalp.



I Per ottenere risultati ottimali, la Maschera Purify Peeling dovrebbe essere applicata eseguendo un **Massaggio Purificante**.

Effettuare delicati movimenti circolari con la punta delle dita, lavorando dai lati della testa fino alla corona. Continuare concentrandosi sulla zona della nuca. Tempo di massaggio totale: 5 minuti. Aggiungere acqua se necessario. Sciacquare e lavare con lo shampoo Amethyste.

IDEALE PRIMA DI PROCEDERE CON QUALSIASI TRATTAMENTO AMETHYSTE

La maschera Peeling aiuta a rimuovere forfora, sebo in eccesso e residui di prodotti, per una cuoio capelluto sano, pulito ed equilibrato.

Technology

Salicylic Acid + Pro-Vitamin B5

> **Salicylic Acid:** deeply cleanses the scalp and regulates sebo production.

> **Pro-Vitamin B5:** provides additional moisture.

> **Acido Salicilico:** pulisce efficacemente il cuoio capelluto, normalizzando la produzione di sebo.

> **Pro-Vitamina B5:** dona extra idratazione.

GB Amethyste Regulate - Sebo Control shampoo is specially formulated to **cleanse oily hair and scalps**. It combats excess oil production whilst **soothing and moisturising the scalp**.

I Lo shampoo **Amethyste Regulate - Sebo Control** è stato specificatamente formulato per **pulire profondamente cuoio capelluto e capelli grassi**. Combatte la produzione eccessiva di sebo e allo stesso tempo **lenisce e idrata il cuoio capelluto**.



AMETHYSTE
REGULATE
SEBO CONTROL SHAMPOO

Long lasting balancing shampoo. For oily scalp/hair.
Shampoo sebo regolatore a lunga durata.
Per cute/capelli grassi.

Retail size/Formato rivendita: 250 ml - 8.33 fl.oz.
Salon size/Formato tecnico: 1000 ml - 33.8 fl.oz.

Corporate Office (India)

Farmavita India . 12/B, Sitafalwadi, Dr. Mascarnehas RD

Next to Jayant Oil Mill, Mustafa Bazar, Mazgaon,

Mumbai 400 010. India

Tel +91-9322951054

Email: customercare@farmavita.in

Academy Address

Farmavita Italy Academy & Salon

2/19, kamal mansion 1st floor, Azmi Road, Near Radio club
opp modern juice center, Colaba Mumbai- 400005

Contact No +91 915226430

FarmaVita[®]

070
1
W
E