

*a new SMOOTH
experience...*



smooth EXPERIENCE

step by step

a new SMOOTH experience...

1 LINE 4 RITUALS



Une ligne de produits dernier cri pour répondre aux attentes des femmes qui désire une chevelure plus vigoureuse, rajeunie, douce et facile à coiffer, avec effets immédiats et qui durent dans le temps.

De l'incroyable douceur au renforcement de la texture naturel, pour des cheveux brillants, fluides et malléables.

smooth EXPERIENCE est une collection professionnelle de 6 produits performants aux multiples facettes. Leur combinaison a permis de créer 4 différentes routines de beauté : FILLER HIGH GLOSS SPA, GLASS HAIR LAMINATION, GOODBYE FRIZZ et PERFECT SMOOTH.

EXPRESS

1

FAST & EASY

filler high gloss SPA

no heat tools

EXPRESS RITUAL

Repulpe, restructure et redonne jeunesse aux cheveux en éliminant les imperfections.

Durée d'application et routine identiques à un service mais avec des produits haute performance.

the result...

Douceur, brillance et plénitude immédiates pour 4 semaines.

Les cheveux sont légers et propres plus longtemps.

| COLD BOTOX-LIKE |

EXPRESS

2

FAST & EASY

glass hair lamination

EXPRESS RITUAL

Le traitement préféré des célébrités et des influenceurs du monde entier.

Lifting cosmétique haute brillance.

the result...

Des cheveux immédiatement lumineux, doux et lisses pour plus de 4 semaines.

THERAPY

3

goodbye frizz

THERAPY RITUAL

Transforme les cheveux ondulés, volumineux et frisottés en cheveux disciplinés, contrôlant l'effet crépu, réduisant le volume tout en conservant une forme naturelle

the result...

Les cheveux frisés et ondulés deviennent définis, malléables et soyeux pour plus de 10 semaines.

| HOT BOTOX-LIKE |

THERAPY

4

perfect smooth

THERAPY RITUAL

Transforme les cheveux frisés et indomptables en cheveux parfaitement doux, soyeux et malléables, en remodelant la structure du cheveu sans le stresser.

the result...

Cheveux super soyeux, brillants et malléables pour plus de 10 semaine.

| HOT BOTOX-LIKE |

filler high gloss SPA
no heat tools
EXPRESS RITUAL

COLD BOTOX-LIKE

products set

EXPRESS
1

Repulpe, restructure et redonne jeunesse aux cheveux en éliminant les imperfections.

Durée d'application et routine identiques à un service mais avec des produits haute performance.

the result...

Douceur, brillance et plénitude immédiates pour 4 semaines.

Les cheveux sont légers et propres plus longtemps.

25



PRE-TREAT SHAMPOO

FILLER CONDITIONER

INSTANT HIGH GLOSS WATER

HAIR FILLER SERUM

FAST & EASY

glass hair lamination
EXPRESS RITUAL

products set

EXPRESS
2

Le traitement préféré des célébrités et des influenceurs du monde entier. Lifting cosmétique haute brillance.

the result...

Des cheveux immédiatement lumineux, doux et lisses pour plus de 4 semaines.

35



PRE-TREAT SHAMPOO

FILLER CONDITIONER

INSTANT HIGH GLOSS WATER

HAIR FILLER SERUM

HD SMOOTH AND PROTECT

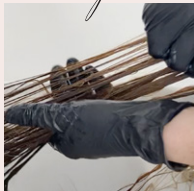
FAST & EASY

step 1



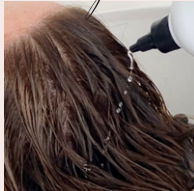
Appliquer le **PRE-TREAT SHAMPOO** sur les cheveux humides. Créer une mousse uniforme, puis rincer. En cas de cheveux résistants, naturels et rêches, refaire un shampoing.

step 2



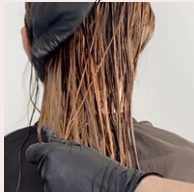
Appliquer le **FILLER CONDITIONER** sur les cheveux essorés à la serviette en insistant sur les longueurs et les pointes et laisser agir pendant 10 minutes puis rincer.

step 3



Après rinçage, appliquer **INSTANT HIGH GLOSS WATER** sur les cheveux humides, en insistant sur les mi-longueurs et les pointes. Peigner pour répartir uniformément, masser puis rincer.

step 4



Appliquer le **HAIR FILLER SERUM** sur les cheveux essorés à la serviette avant le coiffage.

Pour prolonger les résultats obtenus en salon, il est essentiel d'effectuer le traitement à la maison. Pour maintenir les cheveux lisses, doux et brillants, nous recommandons l'utilisation de **FILLER SHAMPOO**, **FILLER CONDITIONNEUR** et **FILLER SÉRUM**.

the result ...

Douceur, brillance et plénitude immédiates pour 4 semaines.

Les cheveux sont légers et propres plus longtemps.

before

after



...wavy
or smooth



technical tips

En cas d'utilisation après coloration, nettoyer délicatement les cheveux avec un shampoing après coloration (ne pas utiliser de **PRE-TREAT SHAMPOO**) puis passer à l'étape 2

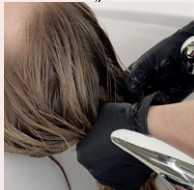
En cas d'utilisation après service de coloration après repousse, lors du rinçage de la couleur, utilisez le **PRE-TREAT SHAMPOO** shampoing, puis passez à l'étape 2.

step 1



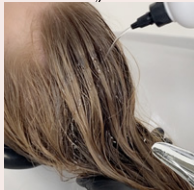
Appliquer le **PRE-TREAT SHAMPOO** sur les cheveux mouillés. Créer une mousse uniforme, puis rincer. En cas de cheveux résistants, naturels et rêches, effectuer deux shampoings.

step 2



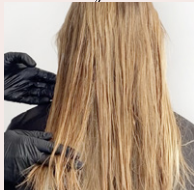
Appliquer le **FILLER CONDITIONER** sur les cheveux séchés à la serviette en se concentrant sur les longueurs et les extrémités. Laisser agir 10 minutes puis rincer.

step 3



Après rinçage, appliquer **INSTANT HIGH GLOSS WATER** sur les cheveux humides, en insistant sur les longueurs et les pointes. Peigner pour répartir uniformément et rincer.

step 4



Appliquez le **HAIR FILLER SERUM** sur les cheveux séchés à la serviette, puis sécher les cheveux en travaillant directement avec la chaleur d'un sèche-cheveux et d'une brosse.

step 5



Une fois secs, divisez les cheveux en 4 sections avec une raie en forme de croix. Appliquer généreusement le thermo-protecteur en spray **SMOOTH AND PROTECT HD** et lisser les cheveux 2/3 fois à basse température en insistant sur les longueurs et les pointes.

Pour prolonger les résultats obtenus en salon, il est essentiel d'effectuer le traitement à la maison. Pour maintenir les cheveux lisses, doux et brillants, nous recommandons l'utilisation de **FILLER SHAMPOO**, **FILLER CONDITIONNEUR** et **FILLER SÉRUM**.

the result...

Des cheveux immédiatement lumineux, doux et lisses pour plus de 4 semaines.

before



after



smooth
& shiny

high gloss
effect

technical tips

En cas d'utilisation après coloration, nettoyer délicatement les cheveux avec un shampoing après coloration (ne pas utiliser de **PRE-TREAT SHAMPOO**) puis passer à l'étape 2

En cas d'utilisation après service de coloration après repousse, lors du rinçage de la couleur, utilisez le **PRE-TREAT SHAMPOO** shampoing, puis passez à l'étape 2.



THERAPY
3

goodbye
frizz

THERAPY RITUAL

Transforme les cheveux ondulés, volumineux et frisottés en cheveux disciplinés, contrôlant l'effet crépu, réduisant le volume tout en conservant une forme naturelle

the result ...

Les cheveux frisés et ondulés deviennent définis, malléables et soyeux pour plus de 10 semaines.

products set



| HOT BOTOX-LIKE |

THERAPY
4

perfect
smooth

THERAPY RITUAL

Transforme les cheveux frisés et indomptables en cheveux parfaitement doux, soyeux et malléables, en remodelant la structure du cheveu sans le stresser.

the result ...

Cheveux super soyeux, brillants et malléables pour plus de 10 semaine.

products set



| HOT BOTOX-LIKE |

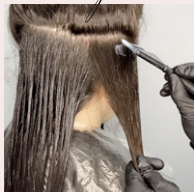
step 1



Appliquer le **PRE-TREAT SHAMPOO** sur les cheveux humides. Massage et rinçage. En cas de cheveux résistants, naturels, rêches, refaire un shampoing.

Sécher complètement les cheveux avec une brosse et un sèche-cheveux.

step 2



Utiliser des gants. Verser le **SMOOTHING FLUID** dans un bol. Pour déterminer la bonne quantité de produit, tenez compte de la longueur, du diamètre, de la porosité et de la densité des cheveux. Diviser les cheveux en sections et appliquer le **SMOOTHING FLUID** dans les cheveux en gardant une distance de 0,5 cm des racines à l'aide d'une brosse et des mains pour faciliter la pénétration du fluide dans les cheveux. Peigner les cheveux et laissez agir.

step 3



Laisser le produit traiter:

jusqu'à 40 minutes - cheveux épais, bouclés, très crépus, naturels

jusqu'à 30 minutes - cheveux moyens, ondulés, colorés

jusqu'à 20 minutes - cheveux fins, abîmés, décolorés ou méchés

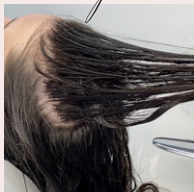
Après le traitement, rincer les cheveux pendant quelques secondes pour éliminer l'excès de produit.

step 4



Sécher complètement les cheveux avec une brosse et un sèche-cheveux. En partant des racines, prendre des sections de 0,5 cm, repasser les cheveux, des racines aux pointes, comme indiqué dans le tableau. Contrôler visuellement le résultat pour vérifier la bonne température et la stabilité de la couleur*. Augmenter le nombre de passages dans les zones où les cheveux sont plus forts, comme les racines.

step 5



Rincer les cheveux, appliquer le **FILLER CONDITIONER** sur les cheveux essorés à la serviette sur les longueurs et les pointes. Peigner pour répartir uniformément. Laisser agir 10 minutes.

step 6



Sécher les cheveux avec une serviette. Appliquez le **HAIR FILLER SERUM**, peigner les cheveux et coiffez-les. Pour plus de brillance et de souplesse, appliquez **HD SMOOTH AND PROTECT** sur les longueurs et les pointes, sécher les cheveux et coiffez-les.

the result ...

Curly and wavy hair is defined, manageable and soft for up to 10 weeks.

before



after



...defined wavy hair

technical table

TYPE OF HAIR	TEMPERATURE OF FLAT IRON	NUMBER OF PASSES
Coarse, curly, very frizzy, natural hair	190/200 °C	4/5
Medium, wavy, colored hair	180/190 °C	3/4
Fine, damaged, bleached hair or with highlights	170/190 °C	2/3

Les données présentées dans le tableau sont purement indicatives. Il est toujours nécessaire d'évaluer chaque cas individuel. En cas de cheveux fortement décolorés ou abîmés, ne pas dépasser une température de 180°.

REMAQUES: il s'agit d'une *thérapie*, le meilleur résultat est obtenu le lendemain après avoir laissé le temps aux cheveux d'absorber tous les nutriments issus de la kératine et des acides aminés. Ne laver pas les cheveux pendant au moins 48 heures. **CES TECHNIQUES NE NON PAS REALISABLES LE MEME JOUR.** Si vous effectuez un service de coloration, nous vous recommandons d'effectuer d'abord le THERAPY RITUAL choisi et de colorer les cheveux trois jours après ou plus tard, il est important de laver les cheveux au moins une fois entre le THERAPY RITUAL et les services de coloration. Pour obtenir les meilleurs résultats, effectuer le rituel de thérapie entre les services de couleur. Idéalement une semaine ou deux avant le service couleur. Pour rafraîchir les longueurs, nous recommandons l'utilisation d'OMNIPLEX BLOSSOM GLOW TONER. En cas d'éclaircissement/décoloration complète de la tête, choisissez d'abord très soigneusement la température des fers à lisser pour le rituel thérapeutique. Si la température est trop élevée, la couleur pourrait s'éclaircir encore plus et/ou créer des tons indésirables. En cas d'éclaircissement/de blanchiment complet de la tête après le service THERAPY RITUAL, faites très attention pour choisir la force de l'oxydant à mélanger avec la décoloration. Utiliser une concentration de 5/10 volumes (pas plus fort!) car l'éclaircissement est plus rapide après un rituel de thérapie. Faire au moins une fois un Shampoing entre les services THERAPY RITUAL et la coloration.

-L'application du fluide peut légèrement altérer la couleur des cheveux. Pour les cheveux blonds froids ou blancs/gris, mélanger AMETHYSTE COLORING MASK SILVER avec le FILLER CONDITIONER dans un rapport de mélange de 11 pour éviter le jaunissement. Laisser agir 10 minutes. Pour les cheveux blonds chauds, mélangez AMETHYSTE COLORING MASK BLOND avec le FILLER CONDITIONER dans un rapport de mélange de 11 et laissez agir pendant 10 minutes. Si vous souhaitez rafraîchir davantage les cheveux bruns, roux ou cuivrés, il est possible d'utiliser les AMETHYSTE COLORING MASKS avec le même rapport de mélange (1:1).

Pour prolonger les résultats obtenus en salon, il est essentiel d'effectuer le traitement à la maison. Pour maintenir les cheveux lisses, doux et brillants, nous recommandons l'utilisation de **FILLER SHAMPOO, FILLER CONDITIONNEUR et FILLER SÉRUM.**

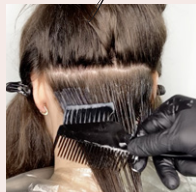
step 1



Appliquer le **PRE-TREAT SHAMPOO** sur les cheveux humides. Massage et rinçage. En cas de cheveux résistants, naturels, rêches, refaire un shampoing.

Sécher complètement les cheveux avec une brosse et un sèche-cheveux.

step 2



Utiliser des gants. Verser le **SMOOTHING FLUID** dans un bol. Pour déterminer la bonne quantité de produit, tenez compte de la longueur, du diamètre, de la porosité et de la densité des cheveux. Diviser les cheveux en sections et appliquer le **SMOOTHING FLUID** dans les cheveux en gardant une distance de 0,5 cm des racines à l'aide d'une brosse et des mains pour faciliter la pénétration du fluide dans les cheveux. Peigner les cheveux et laissez agir.

step 3



Laisser le produit traiter:

jusqu'à 45 minutes - cheveux épais, bouclés, très crépus, naturels

jusqu'à 35 minutes - cheveux moyens, ondulés, colorés

jusqu'à 25 minutes - cheveux fins, abîmés, décolorés ou méchés

Après le traitement, rincer les cheveux pendant quelques secondes pour éliminer l'excès de produit.

step 4



Sécher complètement les cheveux avec une brosse et un sèche-cheveux. En partant des racines, prendre des sections de 0,5 cm, repasser les cheveux, des racines aux pointes, comme indiqué dans le tableau. Contrôler visuellement le résultat pour vérifier la bonne température et la stabilité de la couleur*. Augmenter le nombre de passages dans les zones où les cheveux sont plus forts, comme les racines.

step 5



Rincer les cheveux, appliquer le **FILLER CONDITIONER** sur les cheveux essorés à la serviette sur les longueurs et les pointes. Peigner pour répartir uniformément. Laisser agir 10 minutes.

step 6



Sécher les cheveux avec une serviette. Appliquez le **HAIR FILLER SERUM**, peigner les cheveux et coiffez-les. Pour plus de brillance et de souplesse, appliquez **HD SMOOTH AND PROTECT** sur les longueurs et les pointes, sécher les cheveux et coiffez-les.

the result...

Super smooth, shiny and manageable hair
up to 10 weeks.

before



after



perfectly smooth...

technical table

TYPE OF HAIR	TEMPERATURE OF FLAT IRON	NUMBER OF PASSES
Coarse, curly, very frizzy, natural hair	200/210 °C	9/10
Medium, wavy, colored hair	190/200 °C	6/8
Fine, damaged, bleached hair or with highlights	170/190 °C	4/5

Les données présentées dans le tableau sont purement indicatives. Il est toujours nécessaire d'évaluer chaque cas individuel. En cas de cheveux fortement décolorés ou abîmés, ne pas dépasser une température de 180°.

REMAQUES: il s'agit d'une *thérapie*, le meilleur résultat est obtenu le lendemain après avoir laissé le temps aux cheveux d'absorber tous les nutriments issus de la kératine et des acides aminés. Ne laver pas les cheveux pendant au moins 48 heures. **CES TECHNIQUES NE NON PAS REALISABLES LE MEME JOUR.** Si vous effectuez un service de coloration, nous vous recommandons d'effectuer d'abord le THERAPY RITUAL choisi et de colorer les cheveux trois jours après ou plus tard, il est important de laver les cheveux au moins une fois entre le THERAPY RITUAL et les services de coloration. Pour obtenir les meilleurs résultats, effectuer le rituel de thérapie entre les services de couleur. Idéalement une semaine ou deux avant le service couleur. Pour rafraîchir les longueurs, nous recommandons l'utilisation d'OMNIPLEX BLOSSOM GLOW TONER. En cas d'éclaircissement/décoloration complète de la tête, choisissez d'abord très soigneusement la température des fers à lisser pour le rituel thérapeutique. Si la température est trop élevée, la couleur pourrait s'éclaircir encore plus et/ou créer des tons indésirables. En cas d'éclaircissement/de blanchiment complet de la tête après le service THERAPY RITUAL, faites très attention pour choisir la force de l'oxydant à mélanger avec la décoloration. Utiliser une concentration de 5/10 volumes (pas plus fort!) car l'éclaircissement est plus rapide après un rituel de thérapie. Faire au moins une fois un Shampoing entre les services THERAPY RITUAL et la coloration.

-L'application du fluide peut légèrement altérer la couleur des cheveux. Pour les cheveux blonds froids ou blancs/gris, mélanger AMETHYSTE COLORING MASK SILVER avec le FILLER CONDITIONER dans un rapport de mélange de 11 pour éviter le jaunissement. Laisser agir 10 minutes. Pour les cheveux blonds chauds, mélangez AMETHYSTE COLORING MASK BLOND avec le FILLER CONDITIONER dans un rapport de mélange de 11 et laissez agir pendant 10 minutes. Si vous souhaitez rafraîchir davantage les cheveux bruns, roux ou cuivrés, il est possible d'utiliser les AMETHYSTE COLORING MASKS avec le même rapport de mélange (1:1).

Pour prolonger les résultats obtenus en salon, il est essentiel d'effectuer le traitement à la maison. Pour maintenir les cheveux lisses, doux et brillants, nous recommandons l'utilisation de **FILLER SHAMPOO, FILLER CONDITIONNEUR et FILLER SÉRUM.**

3

HAIR FILLER
SERUM



2

FILLER CONDITIONER



1

FILLER SHAMPOO



smooth EXPERIENCE home care

Une ligne d'entretien à domicile pour prolonger les résultats des rituels salon. Un véritable rituel lissant et haute brillance à réaliser chez soi en 3 simples étapes: shampoing, après-shampooing et sérum pour des cheveux disciplinés, doux et brillants.

Formulated with Amino Acids, Hydrolyzed Vegetal Keratin, Hyaluronic Acid and Omniplex Technology

FILLER SHAMPOO

Peuplant, lissant et réparateur. Formule au pH acide, repulpante et réparatrice. Il nettoie en douceur en revitalisant et en renforçant la structure de la fibre pour des cheveux sans frisottis.

Pour des cheveux faciles à coiffer, soyeux et brillants.

Mode d'emploi: appliquer sur cheveux mouillés, masser doucement et rincer.



FILLER CONDITIONER

Conditionneur après-shampooing repulpant, lissant et réparateur. Formule ultra riche, repulpante, lissante et réparatrice. Il nourrit intensément les cheveux en revitalisant et en renforçant la structure fibreuse, pour des cheveux sans frisottis.

Pour des cheveux faciles à coiffer, soyeux et brillants.

Mode d'emploi: après le shampoing, appliquer sur cheveux essorés et peigner. Laisser agir 10 minutes, puis rincer.

HAIR FILLER SERUM

Sérum intensif réparateur, repulpant et illuminateur

La formule intense et riche en actifs aide à restaurer, nourrir et revitaliser instantanément la fibre capillaire dès la première utilisation.

Mode d'emploi: appliquer sur cheveux essorés avant le coiffage.



the result...

Cheveux doux, brillants et disciplinés à la maison comme au salon.

smooth
EXPERIENCE

discover more

FARMAVITA.COM

