

# a new SMOOTH experience...

---

## 1 LINE 4 RITUALS



smooth EXPERIENCE è l'innovativa linea di prodotti professionali liscianti, in grado di rispondere alle esigenze di capelli ricci, mossi e indisciplinati, con effetti immediati e prolungati nel tempo.

Dal liscio perfetto all'esaltazione della texture naturale, per capelli fluidi, lucidi e definiti.

smooth EXPERIENCE è una collezione versatile e professionale composta da 6 prodotti, altamente performanti, per realizzare 4 differenti rituali di bellezza per i capelli: FILLER HIGH GLOSS SPA, GLASS HAIR LAMINATION, GOODBYE FRIZZ e PERFECT SMOOTH.

EXPRESS

1

FAST & EASY

### filler high gloss SPA *no heat tools*

---

EXPRESS RITUAL

Rimpolpa, ristruttura e restituisce giovinezza ai capelli eliminando le imperfezioni.

Stessi tempi e rituali di un normale servizio piega ma con prodotti altamente performanti.

————— *il risultato...* —————

Morbidezza immediata, lucentezza e corposità fino a 4 settimane.

I capelli rimangono leggeri e puliti più a lungo.

| COLD BOTOX-LIKE |

EXPRESS

2

FAST & EASY

### glass hair lamination

---

EXPRESS RITUAL

Il trattamento preferito dalle celebrities e influencers di tutto il mondo.

Un lifting cosmetico ad alta brillantezza.

————— *il risultato...* —————

Capelli immediatamente lucenti, soffici e liscissimi fino a 4 settimane.

THERAPY

3

### goodbye frizz

---

THERAPY RITUAL

Elimina il crespo e mantieni i tuoi ricci!

Trasforma i capelli mossi, voluminosi e indisciplinati in capelli più gestibili, controllando l'effetto crespo, riducendo il volume e mantenendo la naturale forma dei capelli.

————— *il risultato...* —————

I capelli ricci e mossi risultano definiti, gestibili e morbidi fino a 10 settimane.

| HOT BOTOX-LIKE |

THERAPY

4

### perfect smooth

---

THERAPY RITUAL

Trasforma i capelli crespi, ricci e mossi in capelli perfettamente lisci, setosi e ordinati, rimodellando la struttura del capello senza stressarlo.

————— *il risultato...* —————

Capelli liscissimi, lucidi e disciplinati fino a 10 settimane.

| HOT BOTOX-LIKE |

THERAPY  
3

goodbye  
frizz

THERAPY RITUAL

*Elimina il crespo e mantieni i tuoi ricci!*

*Trasforma i capelli mossi, voluminosi e indisciplinati in capelli più gestibili, controllando l'effetto crespo, riducendo il volume e mantenendo la naturale forma dei capelli*

*il risultato...*

*I capelli ricci e mossi risultano definiti, gestibili e morbidi fino a 10 settimane.*

products set



| HOT BOTOX-LIKE |

THERAPY  
4

perfect  
smooth

THERAPY RITUAL

*Trasforma i capelli crespi, ricci e mossi in capelli perfettamente lisci, setosi e ordinati, rimodellando la struttura del capello senza stressarlo.*

*il risultato...*

*Capelli liscissimi, lucidi e disciplinati fino a 10 settimane.*

products set



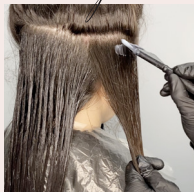
| HOT BOTOX-LIKE |

step 1



Applicare il **PRE-TREAT SHAMPOO** sui capelli umidi. Massaggiare e risciacquare. In caso di capelli molto resistenti, naturali, spessi, applicare lo shampoo una seconda volta.  
Asciugare completamente i capelli con spazzola e phon.

step 2



Indossare i guanti. Utilizzare il prodotto in un locale ben areato. Versare il **SMOOTHING FLUID** in una ciotola. Per determinare la quantità corretta di prodotto considerare lunghezza, diametro, porosità e densità del capello. Dividere i capelli in sezioni e applicare il **SMOOTHING FLUID** a una distanza di 0,5 cm dalla cute con l'utilizzo di una pennellesse e le mani per favorire la penetrazione del fluido in maniera uniforme. Pettinare i capelli e lasciare in posa.

step 3



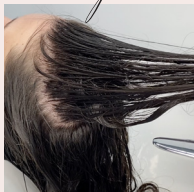
Lasciare in posa il prodotto:  
**fino a 40 minuti** - capelli spessi, ricci, molto crespi, naturali  
**fino a 30 minuti** - capelli medi, ondulati, colorati  
**fino a 20 minuti** - capelli fini, danneggiati, decolorati, con meches.  
Terminato il tempo di posa, risciacquare per qualche secondo per eliminare l'eccesso di prodotto.

step 4



Asciugare completamente i capelli con spazzola e phon. Partendo dalla nuca, isolare i capelli in ciocche di 0,5 cm e passare la piastra dalle radici alle punte, come indicato in tabella. Controllare il risultato per verificare la corretta temperatura e stabilità del colore\*. Aumentare il numero di stirature in zone dove il capello è più forte, come ad esempio la nuca.

step 5



Risciacquare il prodotto, applicare **FILLER CONDITIONER** sui capelli tamponati, ciocca per ciocca con la pennellesse. Pettinare e lasciare in posa 10 minuti. Risciacquare abbondantemente.

step 6



Tamponare i capelli. Applicare **HAIR FILLER SERUM**, pettinare e procedere con lo styling desiderato. Per una maggiore lucentezza e flessibilità, applicare **HD SMOOTH AND PROTECT** sulle lunghezze e punte, asciugare e procedere con lo styling desiderato.

il risultato...

I capelli ricci e mossi risultano definiti, gestibili e morbidi fino a 10 settimane.

before

after



... mossi e definiti

technical table

TYPE OF HAIR	TEMPERATURE OF FLAT IRON	NUMBER OF PASSES
Coarse, curly, very frizzy, natural hair	190/200 °C	4/5
Medium, wavy, colored hair	180/190 °C	3/4
Fine, damaged, bleached hair or with highlights	170/190 °C	2/3

I dati riportati in tabella sono puramente indicativi. E' sempre necessario valutare ogni singolo caso. In caso di capelli fortemente decolorati o danneggiati non superare la temperatura di 180°.

**NOTE IMPORTANTI:** Questa è una *terapia*, il risultato ottimale lo si ottiene il giorno seguente dopo aver lasciato il tempo ai capelli di assorbire tutto il nutrimento derivato dalla cheratina e dagli amminoacidi. Non lavare i capelli per almeno 48 ore. In caso di servizio colore si raccomanda di effettuare prima il servizio desiderato di THERAPY RITUAL e, nei giorni successivi, di procedere alla colorazione. Ricorda di effettuare almeno uno shampoo nei giorni precedenti alla colorazione. Per risultati ottimali si consiglia di eseguire THERAPY RITUAL tra un servizio colore e l'altro. L'ideale è una/due settimane prima del servizio colore. Per il refresh delle lunghezze è consigliabile utilizzare OMNIPLEX BLOSSOM GLOW TONER.

In caso di servizio meches/decolorazione totale se è eseguito prima, fai molta attenzione alla temperatura del passaggio piastra durante il servizio THERAPY RITUAL. Se applichi temperature troppo elevate, il colore potrebbe schiarirsi di molto e creare riflessi indesiderati. Se invece il servizio meches/decolorazione totale è eseguito dopo THERAPY RITUAL, fai molta attenzione ai volumi di ossidante nella miscela decolorante. Utilizza una concentrazione di 5/10 volumi (non di più!), perché la schiaritura in queste condizioni è molto più veloce. Ricorda di effettuare almeno uno shampoo nei giorni precedenti alla colorazione.

\*L'applicazione del fluido potrebbe alterare leggermente il colore dei capelli. In caso di capelli biondi freddi o bianchi miscelare AMETHYSTE COLORING MASK SILVER con FILLER CONDITIONER in rapporto 1:1 per evitare l'effetto di ingiallimento. Lasciare in posa per 10 minuti. In caso di capelli biondi caldi miscelare AMETHYSTE COLORING MASK BLOND con FILLER CONDITIONER in rapporto 1:1, e lasciare in posa per 10 minuti. Nel caso si voglia ravvivare un colore castano, rosso o ramato è possibile utilizzare le maschere AMETHYSTE COLORING con lo stesso rapporto di miscelazione.

Il mantenimento a casa è fondamentale per prolungare i risultati ottenuti in salone. Per mantenere capelli lisci, morbidi e luminosi consigliamo di utilizzare FILLER SHAMPOO, FILLER CONDITIONER e HAIR FILLER SERUM.