



omniplex  
PROFESSIONAL

smooth  
EXPERIENCE

*story catalogue*

— FarmaVita —

# smooth EXPERIENCE

*a new smooth  
experience...*  
1 LINE 4 RITUALS

Совершенно новая линия, отвечающая потребностям женщин, которым нужны гладкие, здоровые и прекрасно -выглядящие послушные волосы -сразу, но с длительным эффектом.

От идеальной гладкости до улучшения естественной текстуры, для мягких, блестящих волос.

smooth EXPERIENCE — это универсальная и профессиональная коллекция из 6 высокоэффективных продуктов, предназначенных для реализации 4 различных ритуалов красоты: FILLER HIGH GLOSS SPA, GLASS HAIR LAMINATION, GOODBYE FRIZZ и PERFECT SMOOTH.

*discover more...*



Farmalita



# skinification IS HAIR CARE, AS IF IT WERE YOUR SKIN!

Гибридные формулы с суперингредиентами, вдохновленные уходом за кожей.

Новая, минималистская и устойчивая философия, которая выходит за рамки основ и фокусируется на мощных продуктах со сложными формулами, обогащенными ценными активными веществами, которые обычно ассоциируются в целом с уходом за кожей, такими как гиалуроновая и салициловая кислоты, аминокислоты и растительные белки.



*“look GOOD,  
feel GOOD”*

## “botox-like” COLD & HOT

**COLD BOTOX-LIKE: наполнитель для волос.**

Никаких инъекций или игл не требуется, наполняющее средство для волос представляет собой концентрат Растительный кератин, гиалуроновая кислота, протеины и аминокислоты, которые в сочетании с технологией Omniplex помогают «омолодить» Уход за волосами премиум-класса, который не меняет текстуру волос, т.е. от кудрявых до гладких - но вновь придает объем, придает объем и блеск волосам, делая их мягкими, легко расчесываемыми и послушными до 4 недель.

**GLASS HAIR EFFECT: процедура, которую любят звезды и влиятельные лица.**

Это не просто блеск волос: эта процедура обеспечивает гладкость и питание волосяного волокна. Именно поэтому ламинирование идеально подходит обладательницам тусклых и поврежденных волос.

Ключевым ингредиентом является растительный кератин, который работает с аминокислотами на растительной основе Протеины и технология Omniplex, которые отлично защищают и запечатывают

Discover EXPRESS RITUALS:  
Filler high gloss SPA  
and Glass hair lamination.

THERAPY RITUALS: goodbye frizz  
and perfect smooth

кутикулы, стимулируют работу с глиоксиловой кислотой и гликолевой кислотой, увлажняют волосы и позволяют им отражать свет, обеспечивая длительный, естественный блеск и усиление цвета.

**HOT BOTOX-LIKE: разглаживающий и разглаживающий ритуал.**

Профессиональная система разглаживания для всех типов волос, идеальная для восстановления и придания объема ломким и поврежденным волосам, так же как ботокс возвращает коже ее молодой и свежий вид. Содержит комплекс растительного кератина, гиалуроновой кислоты. Ключевым ингредиентом является растительный кератин.

который работает с аминокислотами на растительной основе Протеины и технология Omniplex до технологии Omniplex, которые отлично защищают и запечатывают кутикулы, стимулируют работу с глиоксиловой кислотой и гликолевой кислотой, увлажняют волосы и позволяют им отражать свет, обеспечивая длительный, естественный блеск и усиление цвета. гладкость до 10 недель.

*...lamination*

# experience...

## MENU

by smooth EXPERIENCE

EXPRESS

1

FAST & EASY

### filler high gloss SPA

*no heat tools*

EXPRESS RITUAL

Уплотняет, реструктурирует и омолаживает волосы, устраняя несовершенства.

Такое же время и те же ритуалы, что и при стандартном уходе за волосами, но с использованием высокоэффективных продуктов.

*the result ...*

мягкость, блеск и плотность структуры до 4 недель.

Волосы легкие и чистые дольше.

| COLD BOTOX-LIKE |

EXPRESS

2

FAST & EASY

### glass hair lamination

EXPRESS RITUAL

Процедура, любимая влиятельными лицами и знаменитостями по всему миру.

Глянцевый косметический лифтинг.

*the result ...*

мгновенный блеск, мягкость и гладкость на срок до 4 недель.

THERAPY

3

### goodbye frizz

THERAPY RITUAL

Потеряй «пушистость» и сохрани свои локоны!

Превращает волнистые, кудрявые, объемные и вьющиеся волосы в более послушные, контролируя пушистость, уменьшая объем, сохраняя при этом естественную форму волос.

*the result ...*

кудрявые и волнистые волосы становятся послушными и мягкими на срок до 10 недель.

| HOT BOTOX-LIKE |

THERAPY

4

### perfect smooth

THERAPY RITUAL

Превращает вьющиеся, кудрявые и волнистые волосы в идеально гладкие, шелковистые и послушные, разглаживая структуру волос, не подвергая ее стрессу.

*the result ...*

супер гладкие, блестящие и послушные волосы до 10 недель.

| HOT BOTOX-LIKE |

# active ingredients AND HIGH PERFORMANCE



## VEGETAL KERATIN (РАСТИТЕЛЬНЫЙ КЕРАТИН.)

Кератин — это белок, естественным образом присутствующий в наших волосах, однако его концентрация имеет свойство снижаться с годами из-за химических, физических или экологических факторов.

Растительный кератин — это мощный белок, полученный из растительных источников, таких как пшеница и соя. Он состоит из 18 **АМИНОКИСЛОТ** (таких как аргинин, серин и треонин) с особым сродством с кератином присутствующему в волосяном волокне; эти аминокислоты восстанавливают поврежденные волосы, придавая им объем и делая их поверхность более гладкой и ровной.

## OMNIPLEX TECH.

Новая эксклюзивная технология, основанная на сочетании активных молекул и аминокислот. Его эффективность обусловлена его химико-физическими характеристиками, которые позволяют комплексу оставаться на волосах и не удаляться шампунем. Основные преимущества: защита цвета, термозащита, увлажнение, повышение прочности и эластичности волос.

## HYALURONIC ACID (ГИАЛУРОНОВАЯ КИСЛОТА.)

Молекула гиалуроновой кислоты естественным образом содержится в организме. Основная задача гиалуроновой кислоты — удерживать значительное количество воды в тканях, защищая их и обеспечивая их упругость и эластичность. Естественное производство гиалуроновой кислоты со временем снизилось, что привело к снижению увлажненности и эластичности.

Как это работает?

Эта исключительная молекула создает защитную пленку на волосах, предотвращая потерю влаги и обеспечивая дополнительное увлажнение. Его восстанавливающее действие придает волосам настоящую «эффект филера».

M U S T  
H A V E  
by smooth EXPERIENCE



smooth EXPERIENCE  
*salon professional*

## SMOOTHING FLUID

Профессиональный стойкий разглаживающий флюид.

С помощью тепла он восстанавливает кератиновые связи, контролируя пористость, пушистость и делая волосы гладкими и послушными.

Advanced Formula: Keratin Complex + Hyaluronic Acid + Omniplex Tech.

**Как использовать:** Встряхнуть перед использованием. Нанесите на сухие волосы после мытья шампунем для глубокой очистки. Оставлять от 20 до 45 минут, в зависимости от типа волос и желаемого результата. Промойте волосы и приступайте к следующим шагам.

WITH GLYCOLIC ACID AND GLYOXYLIC ACID

Formula Formaldehyde free - Thyoglycolic Acid/Thyoglycolate free - No neutralizing needed

Acid base - Fragrance free



ПРОФЕССИОНАЛЬНО  
ПРОДУКТ

Доступен в объеме  
900 мл (30.5 fl.oz.)



Предупреждения: прочитайте и внимательно следуйте инструкциям в техническом руководстве или используйте QR-код.

*available for rituals:*





# high technology...

## КАК РАБОТАЕТ ВЫПРЯМЛЯЮЩИЙ ФЛЮИД?

Глиоксильная кислота, содержащаяся в **SMOOTHIG FLUID**, усиливает эффект гидролизованной растительной кератиновой гиалуроновой кислоты и Omniplex Tech, восстанавливая расположения кератиновых цепочек в волосах.

Благодаря теплу глиоксильная кислота реконструирует кератиновые (амино) цепи, придавая волосам гладкий вид, не разрушая дисульфидные мостики и не повреждая волосы. Идеально подходит для всех типов волос

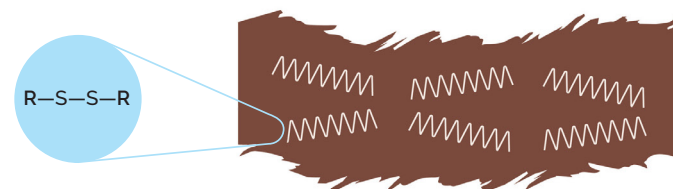
## ГЛИКОЛЕВАЯ КИСЛОТА

Гликолевая кислота является наименьшей из семейства альфа-гидроксикислот (АНА), также известных как «фруктовые кислоты», поскольку они содержатся во многих распространенных фруктах.

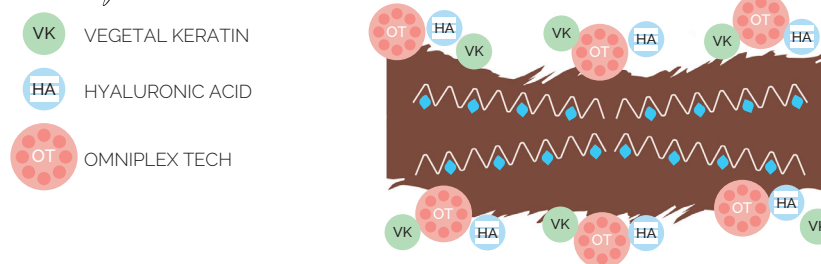
Быстро и легко проникает в волокно волоса. Его отшелушивающее действие оказывает эффект поверхностного пилинга, разглаживая и улучшая качество кожи.

### step 1 Natural curly hair

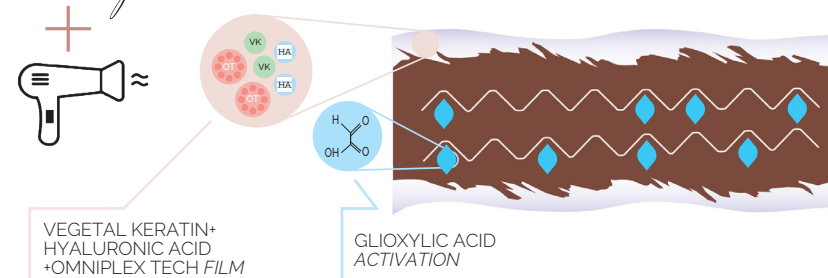
DISULFIDE BOND



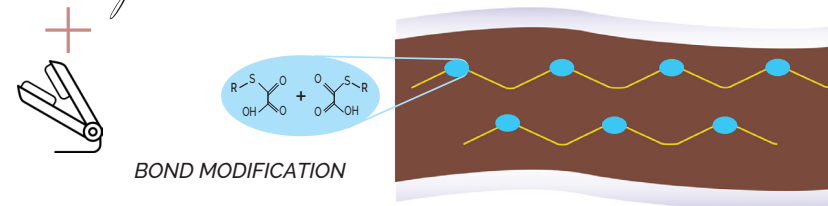
### step 2 Product application



### step 3 Activation



### step 4 Final result



smooth EXPERIENCE  
*salon professional*

## INSTANT HIGH GLOSS WATER

Мгновенное профессиональное средство-кондиционер для придания блеска.

Через несколько секунд волосы становятся гладкими суперблестящими и очень легкими.

**Способ применения:** нанести на подсушенные полотенцем волосы, уделяя особое внимание средней длине и кончикам, помассировать, затем смыть. Профессиональный продукт. Промыть волосы.

### МГНОВЕННО ПРЕОБРАЖАЕТ ВОЛОСЫ

Пленкообразующее и запечатывающее действие: гиалуроновая кислота создает пленку, обволакивающую волосы, делая их невероятно гладкими, шелковистыми и блестящими.

LAMELLAR TECHNOLOGY действует путем нанесения активных ингредиентов на поврежденные участки волос, делая их очень гладкими, шелковистыми и блестящими.



ПРОФЕССИОНАЛЬНО  
ПРОДУКТ

Доступен в объеме  
250 мл (38.45 fl.oz.)

*available for rituals:*

EXPRESS

1

EXPRESS

2



M U S T  
H A V E  
by smooth EXPERIENCE





smooth EXPERIENCE  
*salon professional*

smooth EXPERIENCE  
*salon professional*  
& home care



## PRE-TREAT SHAMPOO

Щелочной pH, шампунь глубокой очистки использовать перед уходом.

Помогает раскрыть кутикулу, чтобы лучше подготовить волосы к процедурам разглаживания (FILLER HIGH GLOSS SPA, GLASS HAIR LAMINATION, GOODBYE FRIZZ и PERFECT SMOOTH).

Способ применения: нанести на влажные волосы, мягко помассировать и смыть. Немедленно промыть глаза, если попадет в них.

ALKALINE pH  
Fragrance free



Доступен в объеме  
1000 мл (33.8 fl.oz.)



## FILLER CONDITIONER

Уплотняющий, разглаживающий и восстанавливающий кондиционер. Насыщенная, уплотняющая, разглаживающая и восстанавливающая формула. Интенсивно питает волосы, оживляя и укрепляя структуру волокон, чтобы волосы не пушились.

Для достижения послушных, шелковистых, мягких и блестящих волос.

Advanced Formula: Keratin Complex + Hyaluronic Acid + Omniplex Tech.

Способ применения: после мытья шампунем нанести на подсушенные полотенцем волосы и расчесать. Оставить на 5-10 минут, затем смыть.



Доступен в объеме  
1000 мл (33.8 fl.oz.)  
250 мл (8.45 fl.oz.)

*first step for rituals*



*available for rituals:*



smooth EXPERIENCE  
*in-salon professional*  
& *home care*



## HAIR FILLER SERUM

Интенсивная восстанавливающая, разглаживающая, придающая сияние сыворотка, несмываемая сыворотка.

Интенсивная, богатая активными веществами формула помогает мгновенно восстанавливать, питать и оживлять волокна волос с самого первого применения.

5% Keratin Complex + Hyaluronic Acid + Omniplex Tech

Способ применения: нанести на подсушенные полотенцем волосы перед укладкой.

### КОНЦЕНТРИРОВАННАЯ ФОРМУЛА

Воздействует на поврежденные участки кутикулы, оживляя волосы.

Высокая концентрация активных веществ разглаживает волосы, в независимости от чрезмерного ухода



Доступен в объеме  
100 мл (3.38 fl.oz.)

*final step for rituals*



smooth EXPERIENCE  
*home care*



## FILLER SHAMPOO

Наполняющий и разглаживающий и восстанавливающий шампунь. Кислотная формула pH, разглаживающая и восстанавливающая. Мягко очищает, оживляя и укрепляя структуру волос и убирает «эффект пушистых волос».

Для достижения послушных, шелковистых, мягких и блестящих волос.

Advanced Formula: Keratin Complex + Hyaluronic Acid + Omniplex Tech.

Способ применения: нанести на влажные волосы, нежно помассировать и смыть.

s/s/s free - Sodium Chloride free



Доступен в объеме  
250 мл (8.45 fl.oz.)

*home care routine*



3

HAIR FILLER  
SERUM



2

FILLER CONDITIONER



1

FILLER SHAMPOO



## smooth EXPERIENCE home care

Линия домашнего ухода для продления результатов салонных процедур. Настоящий ритуал разглаживания и придания блеска можно выполнить дома за 3 простых шага. шаги: шампунь, кондиционер и сыворотка для получения послушных мягких и блестящих волос.

*Formulated with Amino Acids, Hydrolyzed Vegetal Keratin, Hyaluronic Acid and Omniplex Technology*

### FILLER SHAMPOO

Наполняющий и разглаживающий и восстанавливающий шампунь. Кислотная формула pH, разглаживающая и восстанавливающая. Мягко очищает, оживляет и укрепляет структуру волос и убирает «эффект пушистых волос».

**Делая волосы послушными, шелковистыми, мягкими и блестящими.**

**Способ применения:** нанести на влажные волосы, нежно помассировать и смыть.



### FILLER CONDITIONER

Уплотняющий, разглаживающий и восстанавливающий кондиционер. Насыщенная, питательная и восстанавливающая формула. Интенсивно питает волосы, оживляет и укрепляет структуру волокон, убирая эффект «пушистых волос». **Делая волосы послушными, шелковистыми мягкими и блестящими.**

**Способ применения:** после мытья шампунем нанести на подсушенные полотенцем волосы и расчесать. Оставьте на 10 минут, затем смойте.

### HAIR FILLER SERUM

Интенсивная восстанавливающая, разглаживающая, придающая блеск термозащита- сыворотка, несмываемая сыворотка. **Интенсивная, богатая активными веществами формула помогает мгновенно восстанавливать, питать и реабилитировать структуру волос с самого первого применения.**

**Способ применения:** нанести на подсушенные полотенцем волосы перед укладкой.



*the result...*

Послушные мягкие и блестящие волосы, дома как в салоне.



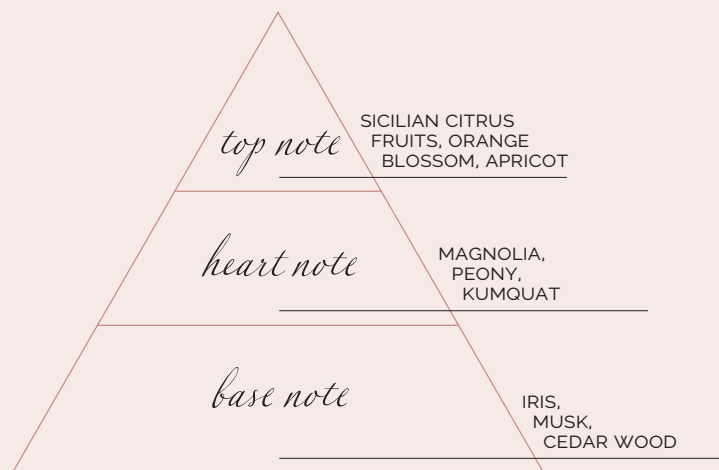
smooth  
EXPERIENCE

... *fragrance*

BOTANICAL  
WATER FRUIT

smooth EXPERIENCE

Удивительный аромат окутывает  
волосы утонченными и свежими  
нотами.



*enjoy  
the experience...*

